

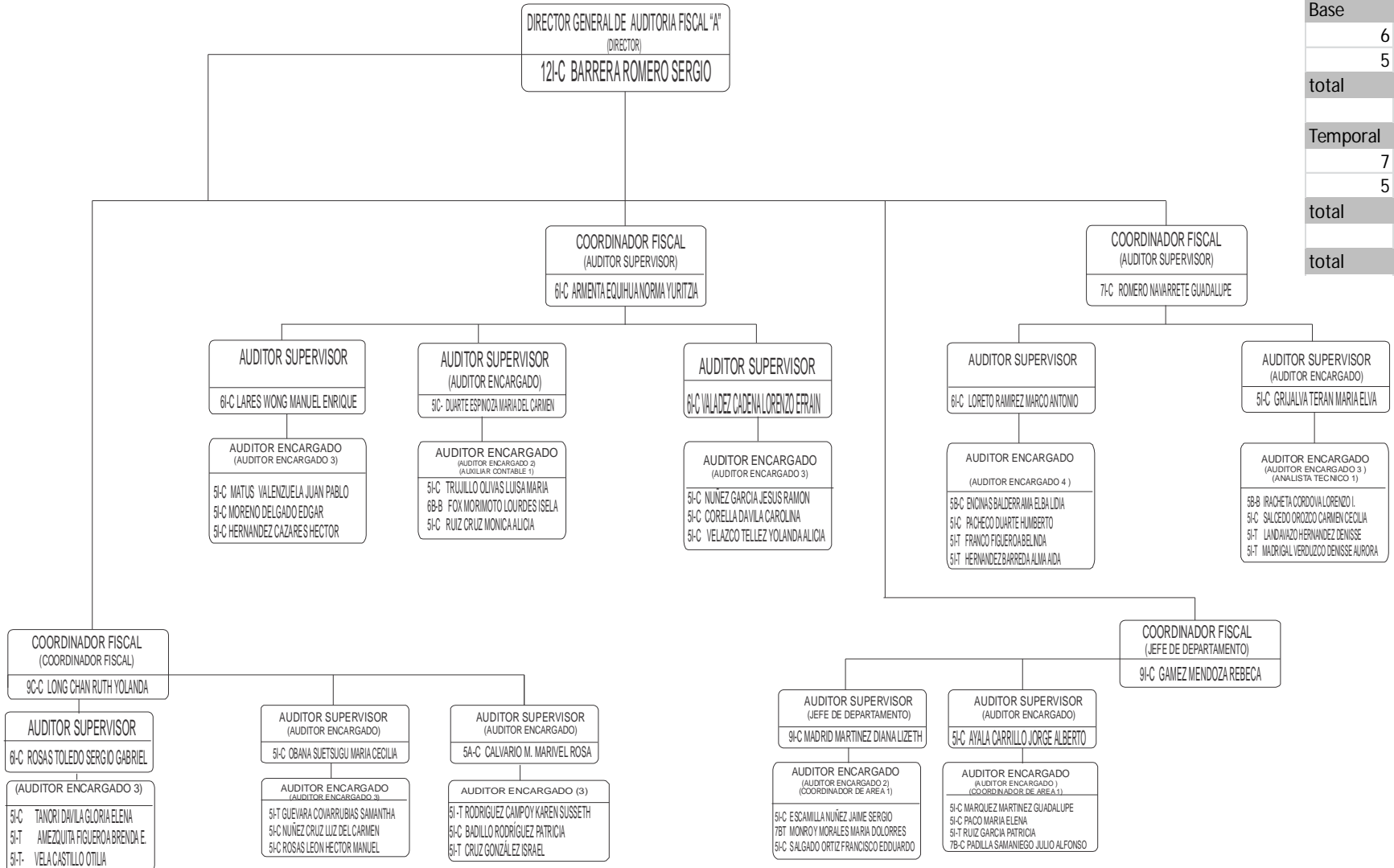


Gobierno del
Estado de Sonora

36CEAF102016

Coordinación Ejecutiva de Auditoría Fiscal

DIRECCION GENERAL DE AUDITORIA "A"
DEPARTAMENTO DE AUDITORIAS DE VISITAS DOMICILIARIAS

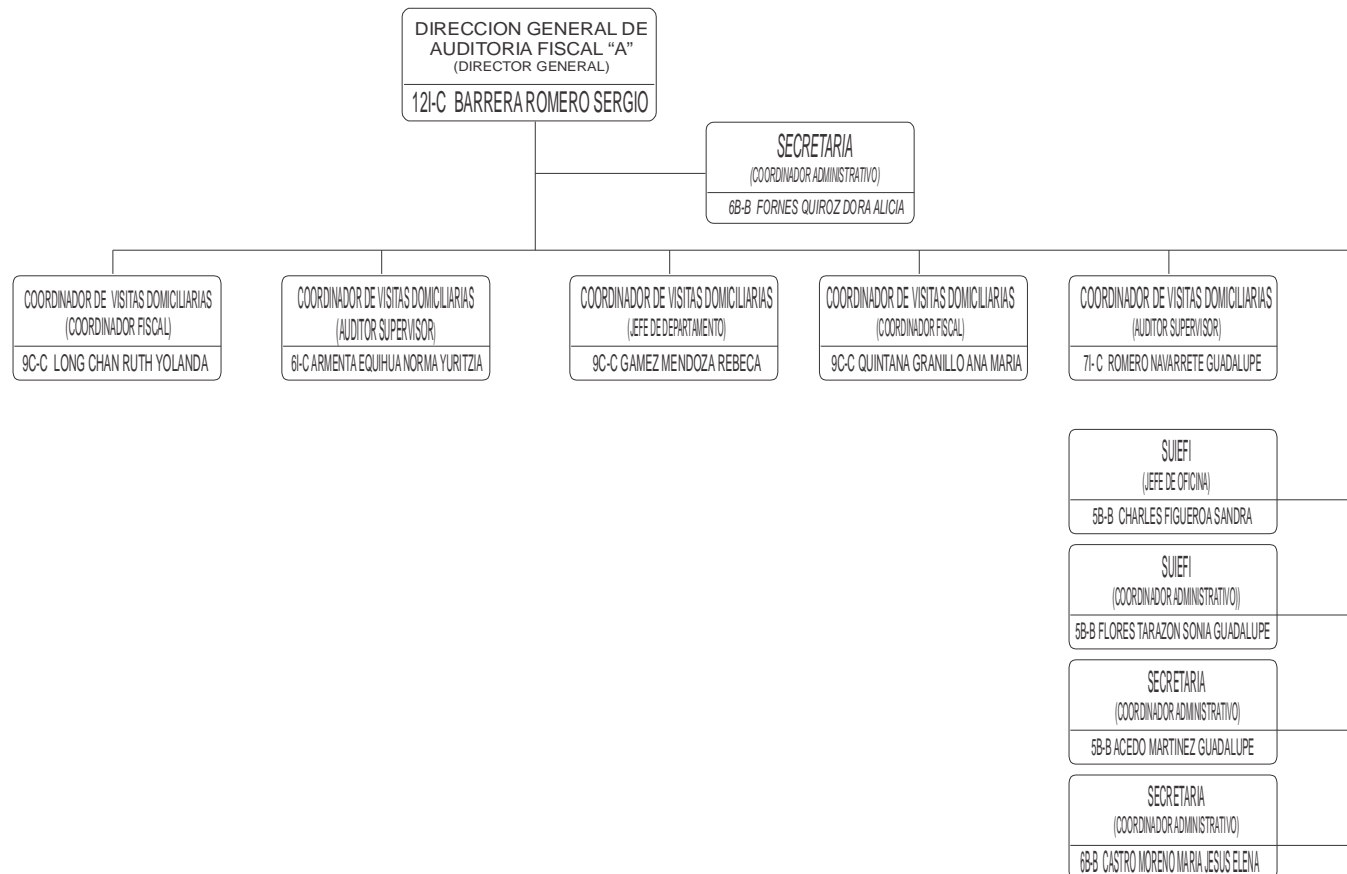


Confianza	
9	3
7	2
6	5
5	24
total	34
Base	
6	1
5	1
total	2
Temporal	
7	1
5	10
total	11
total	47



Coordinación Ejecutiva de Auditoría Fiscal

DIRECCIÓN GENERAL DE AUDITORIA FISCAL "A"



Confianza	
9	3
7	1
6	1
total	5
Base	
6	2
5	3
total	5
total	10