

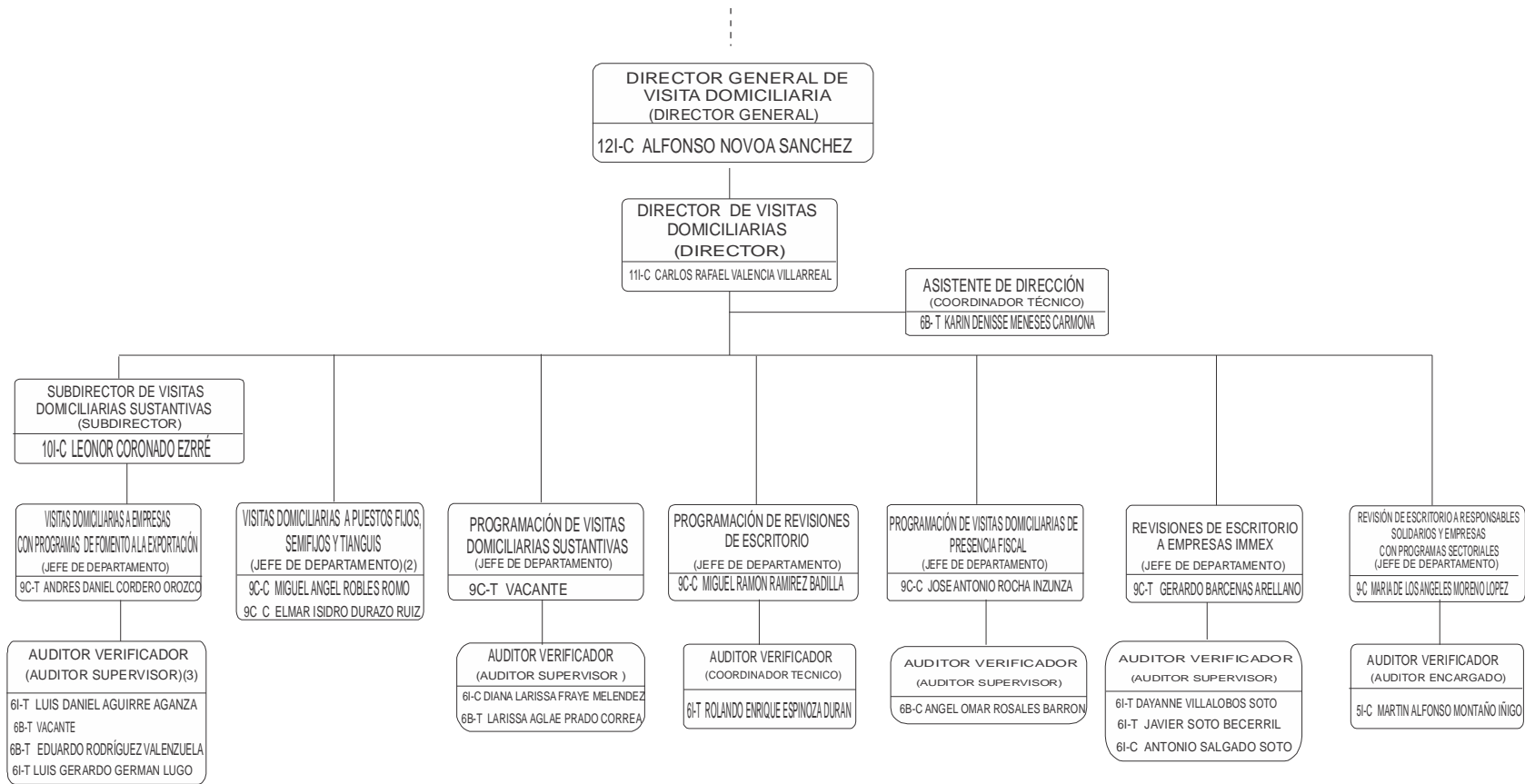


# Secretaría de Hacienda

## Coordinación Ejecutiva de Verificación al Comercio Exterior

### Dirección General de Visitas Domiciliarias

Octubre 2016



Confianza:

Nivel	No.
12	1
11	1
10	1
9	5
6	3
5	1
<b>Total</b>	<b>12</b>

Base:

Nivel	No.
6	1
<b>Total</b>	<b>1</b>

Vacantes:

Nivel	No.
9	1
6	1
<b>Total</b>	<b>2</b>

Temporales

Nivel	No.
9	2
6	8
<b>Total</b>	<b>10</b>

PERSONAL  
68-B JUAN FRANCISCO ROMERO NOGALES  
(ANALISTA DE INFORMACIÓN)  
PROCESO ADMINISTRATIVO

**Total 25**